



**КОМИТЕТ ИМУЩЕСТВЕННЫХ ОТНОШЕНИЙ  
АДМИНИСТРАЦИИ ПЕРМСКОГО МУНИЦИПАЛЬНОГО РАЙОНА**

**РАСПОРЯЖЕНИЕ**

21.04.2022

№ 1676

**Об установлении публичного  
сервитута на часть земельных  
участков**

В соответствии со ст. 23, гл. V.7 Земельного кодекса Российской Федерации, Федеральным законом от 25.10.2001 № 137-ФЗ «О введении в действие Земельного кодекса Российской Федерации», пп. 3.7.5 п. 3.7 разд. 3 Положения о комитете имущественных отношений администрации Пермского муниципального района, утвержденного решением Земского Собрания Пермского муниципального района Пермского края от 22.12.2016 № 178, на основании ходатайства открытого акционерного общества «Межрегиональная распределительная сетевая компания Урала» (ИНН 6671163413, ОГРН 1056604000970) (далее - ОАО «МРСК Урала») от 10.11.2021 № 9157:

1. Установить в интересах ОАО «МРСК Урала» публичный сервитут общей площадью 16937 кв.м на часть земельных участков:

- с кадастровым номером 59:32:0460001:1, расположенный по адресу: Пермский край, Пермский район, Заболотское с/п, д. Алексики, ул. Дружбы, 25;
- с кадастровым номером 59:32:0460001:12, расположенный по адресу: Пермский край, Пермский район, Заболотское с/п, д. Алексики;
- с кадастровым номером 59:32:0460001:2, расположенный по адресу: Пермский край, Пермский район, Заболотское с/п, д. Алексики, ул. Дружбы, 1а;
- с кадастровым номером 59:32:0460001:25, расположенный по адресу: Пермский край, Пермский район, Заболотское с/п, д. Алексики, ул. Дружбы, 1а;
- с кадастровым номером 59:32:0460001:3, расположенный по адресу: Пермский край, Пермский район, Заболотское с/п, д. Алексики, ул. Дружбы, 1;
- с кадастровым номером 59:32:0460001:30, расположенный по адресу: Пермский край, Пермский район, Заболотское с/п, д. Алексики;
- с кадастровым номером 59:32:0460001:31, расположенный по адресу: Пермский край, Пермский район, Заболотское с/п, д. Алексики, ул. Дружбы, 6-б;
- с кадастровым номером 59:32:0460001:35, расположенный по адресу: Пермский край, Пермский район, Заболотское с/п, д. Алексики, ул. Дружбы, 3/у 14;
- с кадастровым номером 59:32:0460001:36, расположенный по адресу: Пермский край, Пермский район, Заболотское с/п, д. Алексики, ул. Дружбы, 16;



- с кадастровым номером 59:32:0600001:61, расположенный по адресу: Пермский край, Пермский район, Заболотское с/п, д. Тишкино, ул. Луговая, 31;
- с кадастровым номером 59:32:0600001:62, расположенный по адресу: Пермский край, Пермский район, Заболотское с/п, д. Тишкино, ул. Луговая, 6;
- с кадастровым номером 59:32:3250001:10377, расположенный по адресу: Пермский край, Пермский район, Заболотское с/п, д. Большакино;
- с кадастровым номером 59:32:3250001:10383, расположенный по адресу: Пермский край, Пермский район, Заболотское с/п, д. Большакино;
- с кадастровым номером 59:32:3250001:10384, расположенный по адресу: Пермский край, Пермский район, Заболотское с/п, д. Большакино;
- с кадастровым номером 59:32:3250001:10385, расположенный по адресу: Пермский край, Пермский район, Заболотское с/п, д. Большакино, квартал 32, з/у 5;
- с кадастровым номером 59:32:3250001:10386, расположенный по адресу: Пермский край, Пермский район, Заболотское с/п, д. Большакино, квартал 32, з/у 3;
- с кадастровым номером 59:32:3250001:10387, расположенный по адресу: Пермский край, Пермский район, Заболотское с/п, д. Большакино, квартал 32, уч. 1;
- с кадастровым номером 59:32:3250001:10388, расположенный по адресу: Пермский край, Пермский район, Заболотское с/п, д. Большакино, квартал 32, уч. 2;
- с кадастровым номером 59:32:3250001:11123, расположенный по адресу: Пермский край, Пермский район, Заболотское с/п, в 0,4 км юго-восточнее д. Тишкино;
- с кадастровым номером 59:32:3250001:1600, расположенный по адресу: Пермский край, Пермский район, Заболотское с/п, д. Алексики, ул. Солнечная, 1;
- с кадастровым номером 59:32:3250001:1601, расположенный по адресу: Пермский край, Пермский район, Заболотское с/п, д. Алексики, ул. Солнечная, 3;
- с кадастровым номером 59:32:3250001:1602, расположенный по адресу: Пермский край, Пермский район, Заболотское с/п, д. Алексики, ул. Солнечная, 5;
- с кадастровым номером 59:32:3250001:1603, расположенный по адресу: Пермский край, Пермский район, Заболотское с/п, д. Алексики, ул. Солнечная, 7;
- с кадастровым номером 59:32:3250001:1604, расположенный по адресу: Пермский край, Пермский район, Заболотское с/п, д. Алексики, ул. Солнечная, 9;
- с кадастровым номером 59:32:3250001:1614, расположенный по адресу: Пермский край, Пермский район, Заболотское с/п, д. Алексики, ул. Солнечная, 10;
- с кадастровым номером 59:32:3250001:1615, расположенный по адресу: Пермский край, Пермский район, Заболотское с/п, д. Алексики;
- с кадастровым номером 59:32:0600001:35, расположенный по адресу: Пермский край, Пермский район, Заболотское с/п, д. Тишкино, ул. Луговая, 9;

- с кадастровым номером 59:32:0600001:36, расположенный по адресу: Пермский край, Пермский район, Заболотское с/п, д. Тишкино, ул. Луговая, 7;
- с кадастровым номером 59:32:0600001:55, расположенный по адресу: Пермский край, Пермский район, Заболотское с/п, д. Тишкино, ул. Луговая, 17;
- с кадастровым номером 59:32:0600001:57, расположенный по адресу: Пермский край, Пермский район, Заболотское с/п, д. Тишкино, ул. Луговая, 5;
- с кадастровым номером 59:32:3380001:208, расположенный по адресу: Пермский край, Пермский район, Заболотское с/п, д. Тишкино;
- с кадастровым номером 59:32:3380001:220, расположенный по адресу: Пермский край, Пермский район, Заболотское с/п, д. Тишкино, ул. Луговая, 13;
- с кадастровым номером 59:32:3380001:30, расположенный по адресу: Пермский край, Пермский район, Заболотское с/п, д. Тишкино, ул. Луговая, 21;
- с кадастровым номером 59:32:3380001:305, расположенный по адресу: Пермский край, Пермский район, Заболотское с/п, в 0,036 км северо-западнее д. Тишкино;
- с кадастровым номером 59:32:3380001:31, расположенный по адресу: Пермский край, Пермский район, Заболотское с/п, д. Тишкино;
- с кадастровым номером 59:32:3380001:318, расположенный по адресу: Пермский край, Пермский район, Заболотское с/п, в 0,025 км западнее д. Алексики;
- с кадастровым номером 59:32:3380001:32, расположенный по адресу: Пермский край, Пермский район, Заболотское с/п, д. Тишкино, ул. Луговая, 15;
- с кадастровым номером 59:32:3380001:37, расположенный по адресу: Пермский край, Пермский район, Заболотское с/п, д. Тишкино;
- с кадастровым номером 59:32:3380001:40, расположенный по адресу: Пермский край, Пермский район, Заболотское с/п;
- с кадастровым номером 59:32:3380001:46, расположенный по адресу: Пермский край, Пермский район, Заболотское с/п, д. Тишкино, ул. Луговая, 27;
- с кадастровым номером 59:32:3380001:85, расположенный по адресу: Пермский край, Пермский район, в 300 м южнее Заболотского с/п.

Цель: Для размещения объекта электросетевого хозяйства «ВЛ-0,4 кВ Ф.1 от ТП-47273».

Срок: 49 лет.

2. Утвердить границы публичного сервитута земельных участков, указанных в п. 1 настоящего распоряжения, согласно прилагаемой схеме расположения границ публичного сервитута.

3. Срок, в течение которого использование указанных в п. 1 настоящего распоряжения земельных участков в соответствии с их разрешенным использованием будет невозможно или существенно затруднено в связи с осуществлением сервитута – не установлен.

4. Порядок установления зон с особыми условиями использования

территорий и содержание ограничений прав на земельные участки в границах таких зон установлен Постановлением Правительства РФ от 24.02.2009 № 160 «О порядке установления охранных зон объектов электросетевого хозяйства и особых условий использования земельных участков, расположенных в границах таких зон».

5. Плата за публичный сервитут не устанавливается в соответствии с ч. 4 ст. 3.6 Федерального закона от 25.10.2001 года № 137-ФЗ «О введении в действие Земельного кодекса Российской Федерации».

6. Комитету имущественных отношений администрации Пермского муниципального района в течение 5 рабочих дней со дня подписания настоящего распоряжения:

6.1. Направить настоящее распоряжение правообладателям земельных участков, указанных в п. 1 распоряжения;

6.2. Направить настоящее распоряжение в Управление Федеральной службы государственной регистрации, кадастра и картографии по Пермскому краю;

6.3. Направить настоящее распоряжение в ОАО «МРСК Урала», а также сведения о лицах, являющихся правообладателями земельных участков, сведения о лицах, подавших заявления об учете их прав (обременений прав) на земельные участки, способах связи с ними, копии документов, подтверждающих права указанных лиц на земельные участки;

6.4. Направить в администрацию Заболотского сельского поселения настоящее распоряжение для опубликования в порядке, установленном для официального опубликования (обнародования) муниципальных правовых актов уставом поселения.

7. Разместить настоящее распоряжение на сайте Пермского муниципального района [www.permraion.ru](http://www.permraion.ru).

8. Настоящее распоряжение вступает в силу со дня его подписания.

9. Контроль исполнения распоряжения оставляю за собой.

Председатель комитета



Д.В. Ракицкий

Приложение № 1  
к распоряжению  
комитета имущественных  
отношений администрации  
Пермского муниципального района  
от 21.04.2022 № 1676

**ОПИСАНИЕ МЕСТОПОЛОЖЕНИЯ ГРАНИЦ**  
Публичный сервитут для размещения объекта электросетевого хозяйства «ВЛ-0,4КВ Ф.1 от ТП-47273»  
(наименование объекта, местоположение границ которого описано (далее - объект))

Раздел I

Сведения об объекте

Сведения об объекте		
№ п/п	Характеристики объекта	Описание характеристик
1	2	3
1	Местоположение объекта	Пермский край, Пермский район
2	Площадь объекта +/- величина погрешности определения площади (Р+/- Дельта Р)	16937 кв.м ± 28 кв.м
3	Иные характеристики объекта	Публичный сервитут для размещения объекта электросетевого хозяйства «ВЛ-0,4КВ Ф.1 от ТП-47273» на срок 49 лет

Приложение № 2  
к распоряжению  
комитета имущественных  
отношений администрации  
Пермского муниципального района  
от 21.04.2022 № 1676

Раздел 2

Сведения о местоположении границ объекта					
1. Система координат МСК-59, зона 2					
2. Сведения о характерных точках границ объекта					
Обозначение характерных точек границ	Координаты, м		Метод определения координат характерной точки	Средняя квадратическая погрешность положения характерной точки (M <sub>д</sub> ), м	Описание обозначени я точки на местности (при наличии)
	X	Y			
1	2	3	4	5	6
1	507674.47	2202867.85	Метод спутниковых геодезических измерений (определений)	0.10	-
2	507681.07	2202921.68	Метод спутниковых геодезических измерений (определений)	0.10	-
3	507720.91	2202889.65	Метод спутниковых геодезических измерений (определений)	0.10	-
4	507723.95	2202893.62	Метод спутниковых геодезических измерений (определений)	0.10	-
5	507680.70	2202928.33	Метод спутниковых геодезических измерений (определений)	0.10	-
6	507636.97	2202964.54	Метод спутниковых геодезических измерений (определений)	0.10	-
7	507637.57	2202966.10	Метод спутниковых геодезических измерений (определений)	0.10	-
8	507631.97	2202968.68	Метод спутниковых геодезических измерений (определений)	0.10	-
9	507599.30	2202996.30	Метод спутниковых геодезических измерений (определений)	0.10	-
10	507576.38	2203014.98	Метод спутниковых геодезических измерений (определений)	0.10	-
11	507585.58	2203039.75	Метод спутниковых геодезических измерений (определений)	0.10	-
12	507609.43	2203064.47	Метод спутниковых геодезических измерений (определений)	0.10	-
13	507605.96	2203068.03	Метод спутниковых геодезических измерений (определений)	0.10	-
14	507581.26	2203042.46	Метод спутниковых геодезических измерений (определений)	0.10	-
15	507572.26	2203018.28	Метод спутниковых геодезических измерений (определений)	0.10	-
16	507534.68	2203049.42	Метод спутниковых геодезических измерений (определений)	0.10	-
17	507532.97	2203092.78	Метод спутниковых геодезических измерений (определений)	0.10	-
18	507532.07	2203125.53	Метод спутниковых геодезических измерений (определений)	0.10	-
19	507576.98	2203115.56	Метод спутниковых геодезических измерений (определений)	0.10	-
20	507578.02	2203120.44	Метод спутниковых геодезических измерений (определений)	0.10	-
21	507529.99	2203131.10	Метод спутниковых геодезических измерений (определений)	0.10	-
22	507477.95	2203136.23	Метод спутниковых геодезических измерений (определений)	0.10	-
23	507443.20	2203139.26	Метод спутниковых геодезических измерений (определений)	0.10	-
24	507403.49	2203142.96	Метод спутниковых геодезических измерений (определений)	0.10	-
25	507355.79	2203147.75	Метод спутниковых геодезических измерений (определений)	0.10	-
26	507312.37	2203152.24	Метод спутниковых геодезических измерений (определений)	0.10	-

Приложение № 3  
к распоряжению  
комитета имущественных  
отношений администрации  
Пермского муниципального района  
от 21.04.2022 № 1676

			(определений)		
27	507262.66	2203158.88	Метод спутниковых геодезических измерений (определений)	0.10	-
28	507247.74	2203197.63	Метод спутниковых геодезических измерений (определений)	0.10	-
29	507230.10	2203243.46	Метод спутниковых геодезических измерений (определений)	0.10	-
30	507215.93	2203279.92	Метод спутниковых геодезических измерений (определений)	0.10	-
31	507214.89	2203282.73	Метод спутниковых геодезических измерений (определений)	0.10	-
32	507207.65	2203282.71	Метод спутниковых геодезических измерений (определений)	0.10	-
33	507167.20	2203295.38	Метод спутниковых геодезических измерений (определений)	0.10	-
34	507125.35	2203308.13	Метод спутниковых геодезических измерений (определений)	0.10	-
35	507078.67	2203322.42	Метод спутниковых геодезических измерений (определений)	0.10	-
36	507029.58	2203329.74	Метод спутниковых геодезических измерений (определений)	0.10	-
37	506987.20	2203336.14	Метод спутниковых геодезических измерений (определений)	0.10	-
38	506960.42	2203340.35	Метод спутниковых геодезических измерений (определений)	0.10	-
39	506941.68	2203343.27	Метод спутниковых геодезических измерений (определений)	0.10	-
40	506938.40	2203354.20	Метод спутниковых геодезических измерений (определений)	0.10	-
41	506971.27	2203353.90	Метод спутниковых геодезических измерений (определений)	0.10	-
42	506971.35	2203358.90	Метод спутниковых геодезических измерений (определений)	0.10	-
43	506935.01	2203359.23	Метод спутниковых геодезических измерений (определений)	0.10	-
44	506891.89	2203358.54	Метод спутниковых геодезических измерений (определений)	0.10	-
45	506891.96	2203353.54	Метод спутниковых геодезических измерений (определений)	0.10	-
46	506933.14	2203354.23	Метод спутниковых геодезических измерений (определений)	0.10	-
47	506936.20	2203344.07	Метод спутниковых геодезических измерений (определений)	0.10	-
48	506930.95	2203344.96	Метод спутниковых геодезических измерений (определений)	0.10	-
49	506896.88	2203350.27	Метод спутниковых геодезических измерений (определений)	0.10	-
50	506866.52	2203354.82	Метод спутниковых геодезических измерений (определений)	0.10	-
51	506843.38	2203361.96	Метод спутниковых геодезических измерений (определений)	0.10	-
52	506842.03	2203357.15	Метод спутниковых геодезических измерений (определений)	0.10	-
53	506859.41	2203351.80	Метод спутниковых геодезических измерений (определений)	0.10	-
54	506833.05	2203337.69	Метод спутниковых геодезических измерений (определений)	0.10	-
55	506792.93	2203349.54	Метод спутниковых геодезических измерений (определений)	0.10	-
56	506761.61	2203356.19	Метод спутниковых геодезических измерений (определений)	0.10	-
57	506773.70	2203360.75	Метод спутниковых геодезических измерений (определений)	0.10	-
58	506771.97	2203365.44	Метод спутниковых геодезических измерений (определений)	0.10	-
59	506752.77	2203358.13	Метод спутниковых геодезических измерений (определений)	0.10	-
60	506721.50	2203366.81	Метод спутниковых геодезических измерений (определений)	0.10	-



Приложение № 4  
к распоряжению  
комитета имущественных  
отношений администрации  
Пермского муниципального района  
от 21.04.2022 № 1676

			(определений)		
61	506711.11	2203369.51	Метод спутниковых геодезических измерений (определений)	0.10	-
62	506711.71	2203400.13	Метод спутниковых геодезических измерений (определений)	0.10	-
63	506715.39	2203436.12	Метод спутниковых геодезических измерений (определений)	0.10	-
64	506710.42	2203436.71	Метод спутниковых геодезических измерений (определений)	0.10	-
65	506706.74	2203399.90	Метод спутниковых геодезических измерений (определений)	0.10	-
66	506706.14	2203370.98	Метод спутниковых геодезических измерений (определений)	0.10	-
67	506689.41	2203376.30	Метод спутниковых геодезических измерений (определений)	0.10	-
68	506671.33	2203378.88	Метод спутниковых геодезических измерений (определений)	0.10	-
69	506658.80	2203395.57	Метод спутниковых геодезических измерений (определений)	0.10	-
70	506654.61	2203392.81	Метод спутниковых геодезических измерений (определений)	0.10	-
71	506663.90	2203380.63	Метод спутниковых геодезических измерений (определений)	0.10	-
72	506629.19	2203389.10	Метод спутниковых геодезических измерений (определений)	0.10	-
73	506601.64	2203400.29	Метод спутниковых геодезических измерений (определений)	0.10	-
74	506561.36	2203417.96	Метод спутниковых геодезических измерений (определений)	0.10	-
75	506529.80	2203431.88	Метод спутниковых геодезических измерений (определений)	0.10	-
76	506501.39	2203444.74	Метод спутниковых геодезических измерений (определений)	0.10	-
77	506479.99	2203471.33	Метод спутниковых геодезических измерений (определений)	0.10	-
78	506458.35	2203498.48	Метод спутниковых геодезических измерений (определений)	0.10	-
79	506437.35	2203524.44	Метод спутниковых геодезических измерений (определений)	0.10	-
80	506416.58	2203550.62	Метод спутниковых геодезических измерений (определений)	0.10	-
81	506397.80	2203575.54	Метод спутниковых геодезических измерений (определений)	0.10	-
82	506379.55	2203600.12	Метод спутниковых геодезических измерений (определений)	0.10	-
83	506383.07	2203604.27	Метод спутниковых геодезических измерений (определений)	0.10	-
84	506412.84	2203620.76	Метод спутниковых геодезических измерений (определений)	0.10	-
85	506438.11	2203635.29	Метод спутниковых геодезических измерений (определений)	0.10	-
86	506463.24	2203648.96	Метод спутниковых геодезических измерений (определений)	0.10	-
87	506491.77	2203665.17	Метод спутниковых геодезических измерений (определений)	0.10	-
88	506489.26	2203669.48	Метод спутниковых геодезических измерений (определений)	0.10	-
89	506460.82	2203653.33	Метод спутниковых геодезических измерений (определений)	0.10	-
90	506435.67	2203639.65	Метод спутниковых геодезических измерений (определений)	0.10	-
91	506410.39	2203625.11	Метод спутниковых геодезических измерений (определений)	0.10	-
92	506379.84	2203608.19	Метод спутниковых геодезических измерений (определений)	0.10	-
93	506377.85	2203605.84	Метод спутниковых геодезических измерений (определений)	0.10	-
94	506374.63	2203623.30	Метод спутниковых геодезических измерений	0.10	-

Приложение № 5  
к распоряжению  
комитета имущественных  
отношений администрации  
Пермского муниципального района  
от 21.04.2022 № 1676

			(определений)		
95	506369.71	2203622.40	Метод спутниковых геодезических измерений (определений)	0.10	-
96	506373.98	2203599.21	Метод спутниковых геодезических измерений (определений)	0.10	-
97	506393.80	2203572.55	Метод спутниковых геодезических измерений (определений)	0.10	-
98	506412.61	2203547.56	Метод спутниковых геодезических измерений (определений)	0.10	-
99	506433.46	2203521.31	Метод спутниковых геодезических измерений (определений)	0.10	-
100	506454.45	2203495.35	Метод спутниковых геодезических измерений (определений)	0.10	-
101	506476.09	2203468.19	Метод спутниковых геодезических измерений (определений)	0.10	-
102	506498.23	2203440.68	Метод спутниковых геодезических измерений (определений)	0.10	-
103	506527.76	2203427.32	Метод спутниковых геодезических измерений (определений)	0.10	-
104	506559.35	2203413.38	Метод спутниковых геодезических измерений (определений)	0.10	-
105	506599.69	2203395.67	Метод спутниковых геодезических измерений (определений)	0.10	-
106	506627.65	2203384.33	Метод спутниковых геодезических измерений (определений)	0.10	-
107	506667.34	2203374.65	Метод спутниковых геодезических измерений (определений)	0.10	-
108	506664.12	2203355.25	Метод спутниковых геодезических измерений (определений)	0.10	-
109	506669.07	2203354.57	Метод спутниковых геодезических измерений (определений)	0.10	-
110	506672.23	2203373.70	Метод спутниковых геодезических измерений (определений)	0.10	-
111	506688.29	2203371.41	Метод спутниковых геодезических измерений (определений)	0.10	-
112	506707.82	2203365.21	Метод спутниковых геодезических измерений (определений)	0.10	-
113	506720.20	2203361.98	Метод спутниковых геодезических измерений (определений)	0.10	-
114	506752.34	2203353.06	Метод спутниковых геодезических измерений (определений)	0.10	-
115	506790.62	2203344.92	Метод спутниковых геодезических измерений (определений)	0.10	-
116	506794.80	2203334.98	Метод спутниковых геодезических измерений (определений)	0.10	-
117	506799.41	2203336.91	Метод спутниковых геодезических измерений (определений)	0.10	-
118	506796.77	2203343.19	Метод спутниковых геодезических измерений (определений)	0.10	-
119	506812.84	2203338.45	Метод спутниковых геодезических измерений (определений)	0.10	-
120	506811.88	2203338.50	Метод спутниковых геодезических измерений (определений)	0.10	-
121	506811.60	2203333.52	Метод спутниковых геодезических измерений (определений)	0.10	-
122	506833.22	2203332.50	Метод спутниковых геодезических измерений (определений)	0.10	-
123	506849.57	2203331.75	Метод спутниковых геодезических измерений (определений)	0.10	-
124	506849.88	2203336.73	Метод спутниковых геодезических измерений (определений)	0.10	-
125	506842.46	2203337.09	Метод спутниковых геодезических измерений (определений)	0.10	-
126	506866.22	2203349.84	Метод спутниковых геодезических измерений (определений)	0.10	-
127	506896.12	2203345.33	Метод спутниковых геодезических измерений (определений)	0.10	-
128	506930.80	2203339.89	Метод спутниковых геодезических измерений (определений)	0.10	-

Приложение № 6  
к распоряжению  
комитета имущественных  
отношений администрации  
Пермского муниципального района  
от 21.04.2022 № 1676

			(определенный)		
129	506937.80	2203338.82	Метод спутниковых геодезических измерений (определенный)	0.10	-
130	506940.90	2203328.58	Метод спутниковых геодезических измерений (определенный)	0.10	-
131	506934.07	2203282.36	Метод спутниковых геодезических измерений (определенный)	0.10	-
132	506915.73	2203248.31	Метод спутниковых геодезических измерений (определенный)	0.10	-
133	506920.12	2203245.91	Метод спутниковых геодезических измерений (определенный)	0.10	-
134	506938.89	2203280.76	Метод спутниковых геодезических измерений (определенный)	0.10	-
135	506945.54	2203325.94	Метод спутниковых геодезических измерений (определенный)	0.10	-
136	506972.62	2203321.44	Метод спутниковых геодезических измерений (определенный)	0.10	-
137	506976.13	2203293.35	Метод спутниковых геодезических измерений (определенный)	0.10	-
138	506981.09	2203293.96	Метод спутниковых геодезических измерений (определенный)	0.10	-
139	506977.51	2203322.56	Метод спутниковых геодезических измерений (определенный)	0.10	-
140	506987.55	2203331.05	Метод спутниковых геодезических измерений (определенный)	0.10	-
141	507028.84	2203324.80	Метод спутниковых геодезических измерений (определенный)	0.10	-
142	507077.57	2203317.52	Метод спутниковых геодезических измерений (определенный)	0.10	-
143	507123.89	2203303.35	Метод спутниковых геодезических измерений (определенный)	0.10	-
144	507165.72	2203290.60	Метод спутниковых геодезических измерений (определенный)	0.10	-
145	507206.89	2203277.71	Метод спутниковых геодезических измерений (определенный)	0.10	-
146	507211.40	2203277.73	Метод спутниковых геодезических измерений (определенный)	0.10	-
147	507212.73	2203274.01	Метод спутниковых геодезических измерений (определенный)	0.10	-
148	507225.45	2203241.65	Метод спутниковых геодезических измерений (определенный)	0.10	-
149	507243.07	2203195.83	Метод спутниковых геодезических измерений (определенный)	0.10	-
150	507257.24	2203159.17	Метод спутниковых геодезических измерений (определенный)	0.10	-
151	507211.95	2203160.21	Метод спутниковых геодезических измерений (определенный)	0.10	-
152	507155.48	2203161.44	Метод спутниковых геодезических измерений (определенный)	0.10	-
153	507104.97	2203169.65	Метод спутниковых геодезических измерений (определенный)	0.10	-
154	507099.57	2203127.77	Метод спутниковых геодезических измерений (определенный)	0.10	-
155	507062.43	2203134.13	Метод спутниковых геодезических измерений (определенный)	0.10	-
156	507062.60	2203157.33	Метод спутниковых геодезических измерений (определенный)	0.10	-
157	507057.60	2203157.42	Метод спутниковых геодезических измерений (определенный)	0.10	-
158	507057.44	2203134.64	Метод спутниковых геодезических измерений (определенный)	0.10	-
159	507027.79	2203136.12	Метод спутниковых геодезических измерений (определенный)	0.10	-
160	506993.87	2203134.56	Метод спутниковых геодезических измерений (определенный)	0.10	-
161	506966.68	2203128.94	Метод спутниковых геодезических измерений (определенный)	0.10	-
162	506932.34	2203121.58	Метод спутниковых геодезических измерений	0.10	-

Приложение № 7  
к распоряжению  
комитета имущественных  
отношений администрации  
Пермского муниципального района  
от 21.04.2022 № 1676

			(определений)		
163	506904.01	2203124.95	Метод спутниковых геодезических измерений (определений)	0.10	-
164	506884.77	2203151.68	Метод спутниковых геодезических измерений (определений)	0.10	-
165	506863.99	2203180.02	Метод спутниковых геодезических измерений (определений)	0.10	-
166	506847.21	2203203.10	Метод спутниковых геодезических измерений (определений)	0.10	-
167	506845.42	2203229.97	Метод спутниковых геодезических измерений (определений)	0.10	-
168	506800.49	2203229.86	Метод спутниковых геодезических измерений (определений)	0.10	-
169	506760.15	2203229.69	Метод спутниковых геодезических измерений (определений)	0.10	-
170	506712.86	2203229.50	Метод спутниковых геодезических измерений (определений)	0.10	-
171	506694.31	2203229.81	Метод спутниковых геодезических измерений (определений)	0.10	-
172	506688.15	2203232.45	Метод спутниковых геодезических измерений (определений)	0.10	-
173	506686.02	2203227.92	Метод спутниковых геодезических измерений (определений)	0.10	-
174	506693.30	2203224.83	Метод спутниковых геодезических измерений (определений)	0.10	-
175	506712.84	2203224.50	Метод спутниковых геодезических измерений (определений)	0.10	-
176	506760.17	2203224.69	Метод спутниковых геодезических измерений (определений)	0.10	-
177	506800.52	2203224.86	Метод спутниковых геодезических измерений (определений)	0.10	-
178	506840.74	2203224.96	Метод спутниковых геодезических измерений (определений)	0.10	-
179	506842.32	2203201.33	Метод спутниковых геодезических измерений (определений)	0.10	-
180	506839.95	2203177.07	Метод спутниковых геодезических измерений (определений)	0.10	-
181	506880.72	2203148.74	Метод спутниковых геодезических измерений (определений)	0.10	-
182	506901.23	2203120.24	Метод спутниковых геодезических измерений (определений)	0.10	-
183	506932.58	2203116.52	Метод спутниковых геодезических измерений (определений)	0.10	-
184	506967.72	2203124.06	Метод спутниковых геодезических измерений (определений)	0.10	-
185	506994.49	2203129.58	Метод спутниковых геодезических измерений (определений)	0.10	-
186	507027.78	2203131.10	Метод спутниковых геодезических измерений (определений)	0.10	-
187	507059.65	2203129.54	Метод спутниковых геодезических измерений (определений)	0.10	-
188	507103.85	2203121.96	Метод спутниковых геодезических измерений (определений)	0.10	-
189	507109.27	2203163.90	Метод спутниковых геодезических измерений (определений)	0.10	-
190	507155.03	2203156.46	Метод спутниковых геодезических измерений (определений)	0.10	-
191	507211.84	2203155.21	Метод спутниковых геодезических измерений (определений)	0.10	-
192	507260.72	2203154.08	Метод спутниковых геодезических измерений (определений)	0.10	-
193	507311.78	2203147.27	Метод спутниковых геодезических измерений (определений)	0.10	-
194	507355.28	2203142.78	Метод спутниковых геодезических измерений (определений)	0.10	-
195	507403.02	2203137.98	Метод спутниковых геодезических измерений (определений)	0.10	-
196	507442.74	2203134.28	Метод спутниковых геодезических измерений (определений)	0.10	-

Приложение № 8  
к распоряжению  
комитета имущественных  
отношений администрации  
Пермского муниципального района  
от 21.04.2022 № 1676

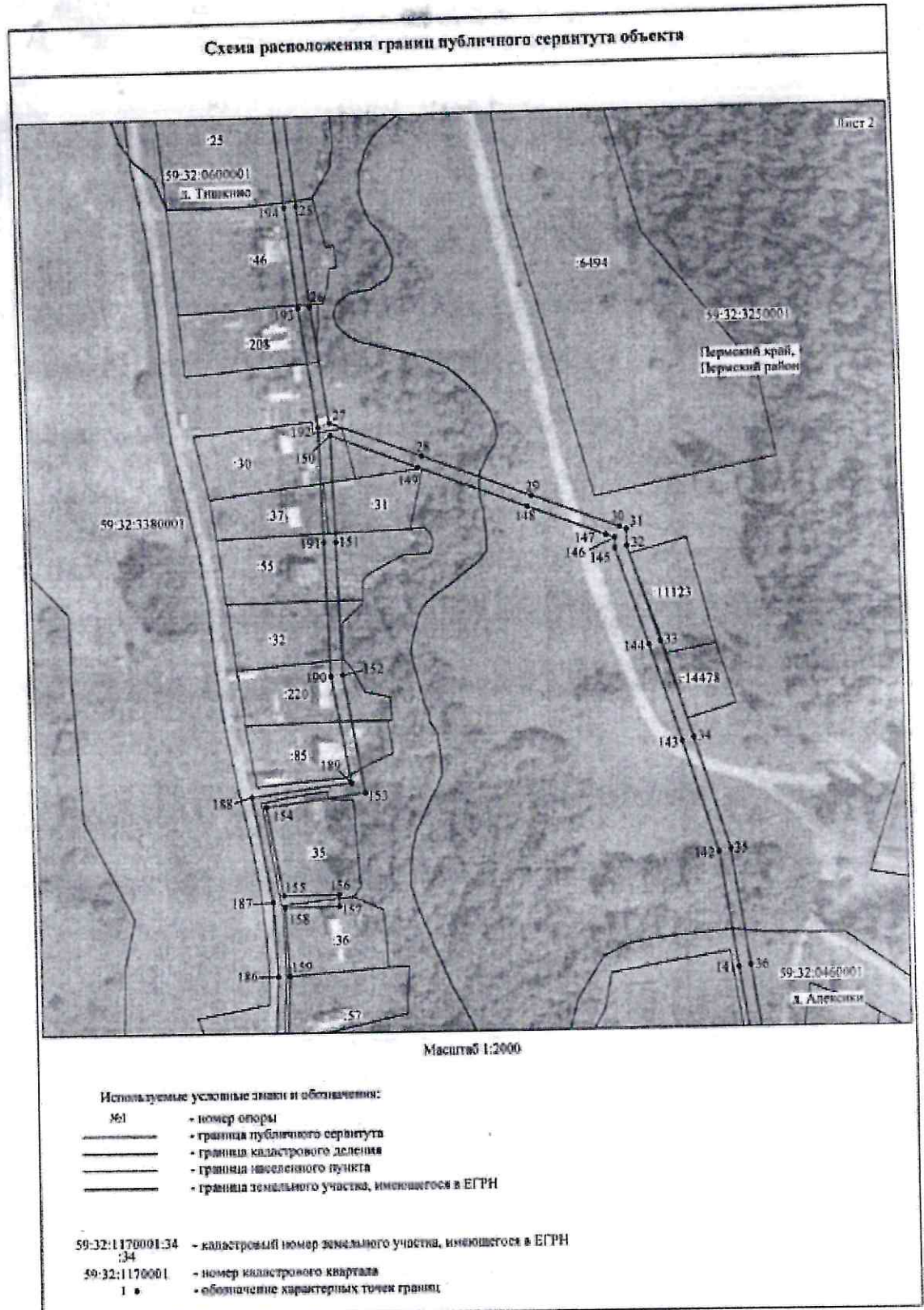
			(определений)		
197	507477.48	2203131.25	Метод спутниковых геодезических измерений (определений)	0.10	-
198	507527.01	2203126.38	Метод спутниковых геодезических измерений (определений)	0.10	-
199	507527.97	2203094.92	Метод спутниковых геодезических измерений (определений)	0.10	-
200	507503.77	2203091.84	Метод спутниковых геодезических измерений (определений)	0.10	-
201	507504.38	2203086.88	Метод спутниковых геодезических измерений (определений)	0.10	-
202	507528.08	2203089.88	Метод спутниковых геодезических измерений (определений)	0.10	-
203	507529.77	2203046.98	Метод спутниковых геодезических измерений (определений)	0.10	-
204	507566.34	2203016.71	Метод спутниковых геодезических измерений (определений)	0.10	-
205	507558.66	2203016.85	Метод спутниковых геодезических измерений (определений)	0.10	-
206	507558.09	2203011.94	Метод спутниковых геодезических измерений (определений)	0.10	-
207	507572.49	2203011.62	Метод спутниковых геодезических измерений (определений)	0.10	-
208	507595.11	2202993.26	Метод спутниковых геодезических измерений (определений)	0.10	-
209	507591.45	2202956.21	Метод спутниковых геодезических измерений (определений)	0.10	-
210	507571.84	2202968.12	Метод спутниковых геодезических измерений (определений)	0.10	-
211	507568.94	2202964.04	Метод спутниковых геодезических измерений (определений)	0.10	-
212	507590.57	2202950.91	Метод спутниковых геодезических измерений (определений)	0.10	-
213	507583.47	2202927.78	Метод спутниковых геодезических измерений (определений)	0.10	-
214	507564.96	2202937.06	Метод спутниковых геодезических измерений (определений)	0.10	-
215	507562.52	2202932.69	Метод спутниковых геодезических измерений (определений)	0.10	-
216	507581.86	2202923.00	Метод спутниковых геодезических измерений (определений)	0.10	-
217	507572.78	2202897.48	Метод спутниковых геодезических измерений (определений)	0.10	-
218	507605.97	2202884.33	Метод спутниковых геодезических измерений (определений)	0.10	-
219	507587.65	2202924.44	Метод спутниковых геодезических измерений (определений)	0.10	-
220	507596.01	2202951.56	Метод спутниковых геодезических измерений (определений)	0.10	-
221	507599.74	2202989.42	Метод спутниковых геодезических измерений (определений)	0.10	-
222	507627.51	2202905.90	Метод спутниковых геодезических измерений (определений)	0.10	-
223	507612.84	2202937.94	Метод спутниковых геодезических измерений (определений)	0.10	-
224	507617.11	2202935.31	Метод спутниковых геодезических измерений (определений)	0.10	-
225	507631.47	2202962.62	Метод спутниковых геодезических измерений (определений)	0.10	-
226	507676.48	2202925.32	Метод спутниковых геодезических измерений (определений)	0.10	-
227	507669.52	2202868.48	Метод спутниковых геодезических измерений (определений)	0.10	-
1	507674.47	2202867.85	Метод спутниковых геодезических измерений (определений)	0.10	-
-	-	-	-	-	-
228	507596.26	2202893.56	Метод спутниковых геодезических измерений (определений)	0.10	-

Приложение № 9  
к распоряжению  
комитета имущественных  
отношений администрации  
Пермского муниципального района  
от 21.04.2022 № 1676

229	507585.26	2202917.72	Метод спутниковых геодезических измерений (определений)	0.10	–
230	507579.11	2202900.35	Метод спутниковых геодезических измерений (определений)	0.10	–
228	507596.26	2202893.56	Метод спутниковых геодезических измерений (определений)	0.10	–
–	–	–	–	–	–
231	506974.08	2203326.27	Метод спутниковых геодезических измерений (определений)	0.10	–
232	506981.21	2203332.02	Метод спутниковых геодезических измерений (определений)	0.10	–
233	506959.66	2203335.40	Метод спутниковых геодезических измерений (определений)	0.10	–
234	506943.27	2203338.04	Метод спутниковых геодезических измерений (определений)	0.10	–
235	506945.39	2203331.00	Метод спутниковых геодезических измерений (определений)	0.10	–
231	506974.08	2203326.27	Метод спутниковых геодезических измерений (определений)	0.10	–
<b>3. Сведения о характерных точках части (частей) границы объекта</b>					
Обозначение характерных точек части границы	Координаты, м		Метод определения координат характерной точки	Средняя квадратическая погрешность положения характерной точки (M), м	Описание обозначения точки на местности (при наличии)
	X	Y			
1	2	3	4	5	6
–	–	–	–	–	–

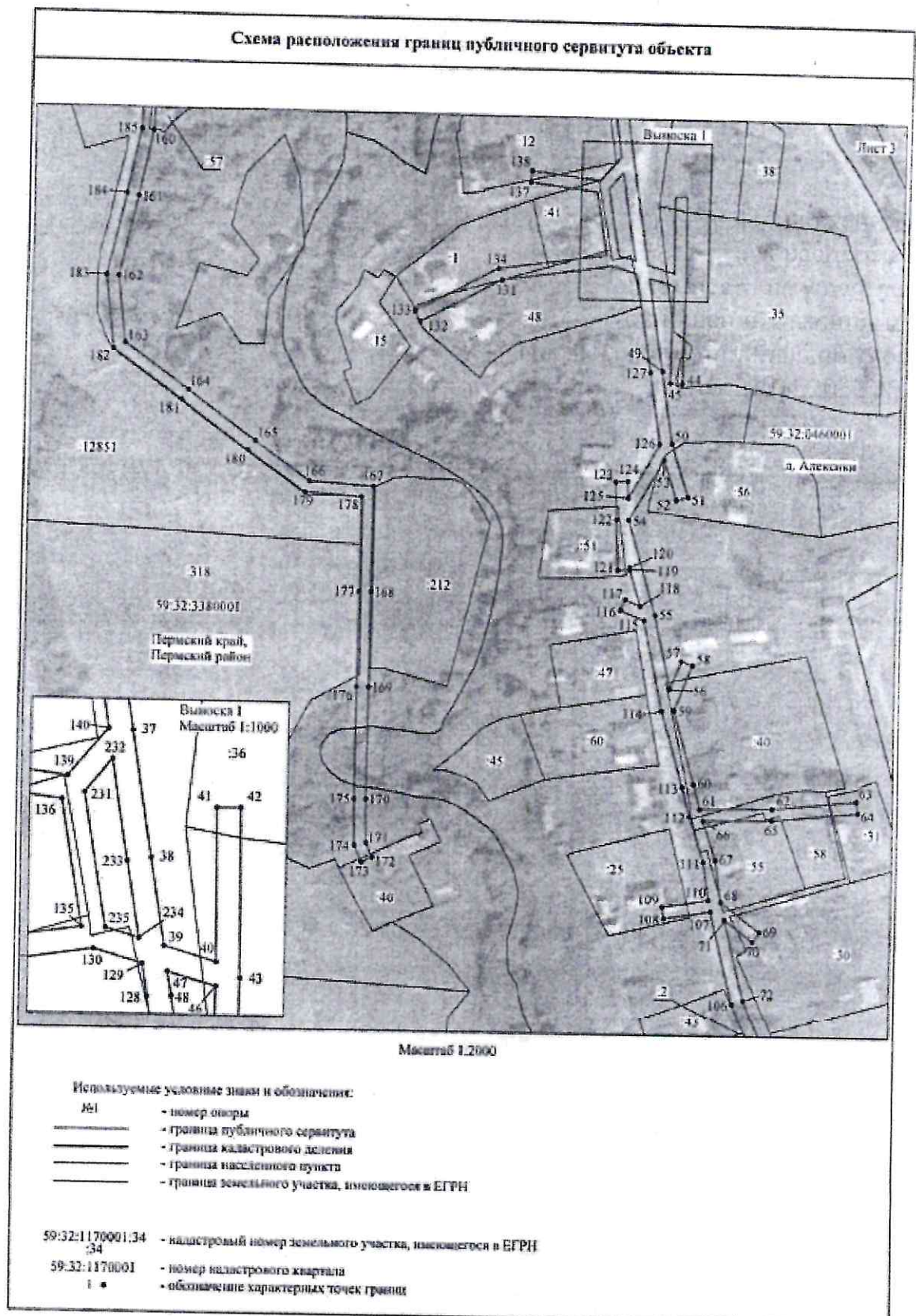


Приложение № 12  
 к распоряжению  
 комитета имущественных  
 отношений администрации  
 Пермского муниципального района  
 от 21.04.2022 № 1676





Приложение № 13  
к распоряжению  
комитета имущественных  
отношений администрации  
Пермского муниципального района  
от 21.04.2022 № 1676



Приложение № 14  
 к распоряжению  
 комитета имущественных  
 отношений администрации  
 Пермского муниципального района  
 от 21.04.2022 № 1676

